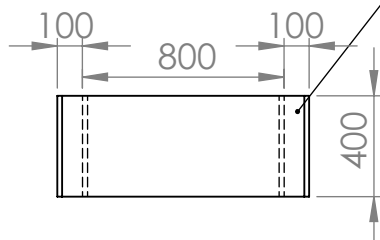
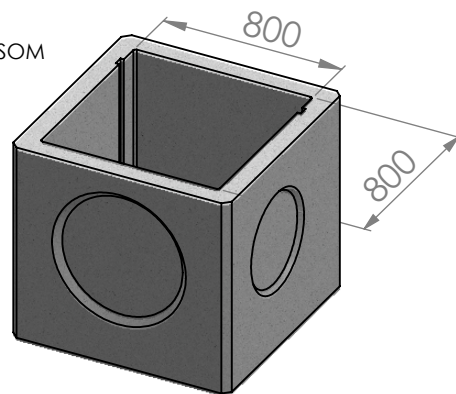
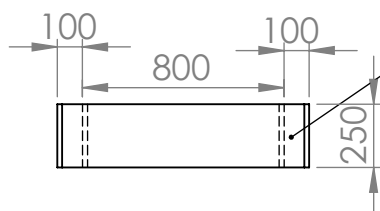
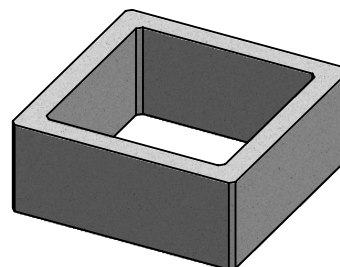


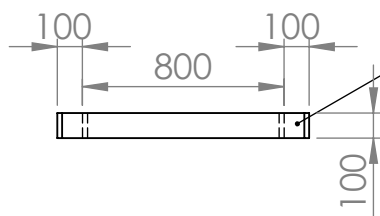
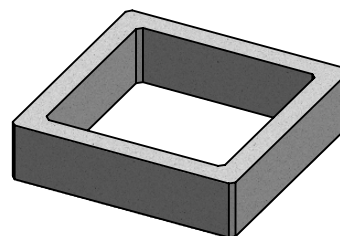
DEBELOSLOJNI PODALJŠEK Z ODTISOM
ZA JAŠEK 80X80
VIŠINA: 880 mm
TEŽA: 615 kg



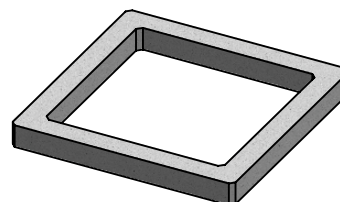
DEBELOSLOJNI PODALJŠEK
ZA JAŠEK 80X80
VIŠINA: 400 mm
TEŽA: 320 kg



DEBELOSLOJNI PODALJŠEK
ZA JAŠEK 80X80
VIŠINA: 250 mm
TEŽA: 190 kg



DEBELOSLOJNI PODALJŠEK
ZA JAŠEK 80X80
VIŠINA: 100 mm
TEŽA: 72 kg



NAVODILA ZA VGRADNJO:

Jaški so primerni za vgradnjo v suho gradbeno jamo, katera je bila predhodno utrjena z drobljencem, gramozom ali podložnim betonom. Oslabitve na stenah jaška nakazujejo mesta, kjer je možno steno prebiti in tako izvesti kanalizacijo. Izven teh oslabitvev, prebijanje jaška ni priporočljivo. Po namestitvi, jašek enakomerno zasujemo iz vseh strani. Sloje nasutega materiala sproti utrdimo.



TITLE:

AB DEBELOSLOJNI PODALJŠKI
800x800xVIŠINA

DWG NO.

TL-PODALJŠEK 80X80 DEBELOSLOJNI

A4

MATERIAL: ARMIRANI BETON

TEŽA: